

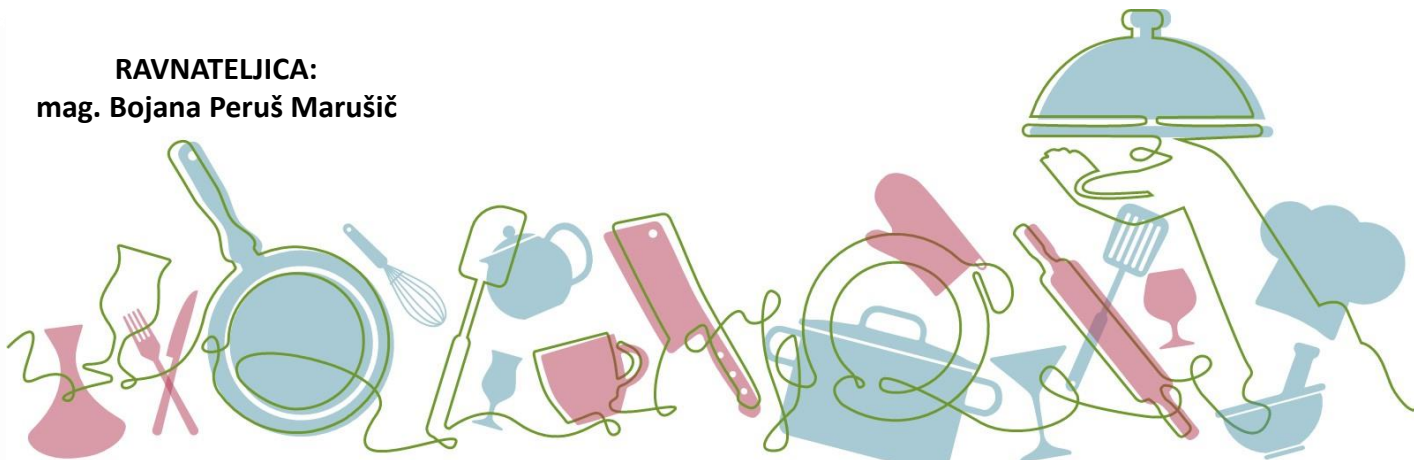


DAN	DATUM	KOSILO
PONEDELJEK	6. 5.	goveja juha z zakuho (G-pšenica,J,Z) ali porova juha (G-pšenica,L,Z), piščančji paprikaš (G-pšenica,L,Z), mini svaljki (G-pšenica,J,L) solata (L,G-pšenica,M,GS,J,R2,S,SO <sub>2</sub> ,SS), kruh (G-pšenica,SS)
TOREK	7. 5.	goveja juha z zakuho (G-pšenica,J,Z) ali paradižnikova juha (G-pšenica,L,Z), mesna musaka (G-pšenica,J,L), solata (L,G-pšenica,M,GS,J,R2,S,SO <sub>2</sub> ,SS), kruh (G-pšenica,SS)
SREDA	8. 5.	goveja juha z zakuho (G-pšenica,J,Z) ali zelenjavna juha (G-pšenica,L,Z), svinjski zrezek v bučkini omaki (G-pšenica,L,Z), metuljčki (G-pšenica,J), solata (L,G-pšenica,M,GS,J,R2,S,SO <sub>2</sub> ,SS), kruh (G-pšenica,SS)
ČETRTEK	9. 5.	goveja juha z zakuho (G-pšenica,J,Z) ali brokoli juha (G-pšenica,L,Z), ocvrt piščančji zrezek (G-pšenica,J), rizi bizi, solata (L,G-pšenica,M,GS,J,R2,S,SO <sub>2</sub> ,SS), kruh (G-pšenica,SS)
PETEK	10. 5.	telečja obara (G-pšenica,J,L), jabolčna pita (G-pšenica,S,L), kruh (G-pšenica,SS), sok

DAN	DATUM	KOSILO
PONEDELJEK	13. 5.	goveja juha z zakuho (G-pšenica,J,Z) ali minjon juha (G-pšenica,J,Z), mesna omaka (G-pšenica,Z), špageti (G-pšenica,J), solata (L,G-pšenica,M,GS,J,R2,S,SO <sub>2</sub> ,SS), kruh (G-pšenica,SS)
TOREK	14. 5.	goveja juha z zakuho (G-pšenica,J,Z) ali zeljna juha (G-pšenica,L,Z), piščančja rižota (G-pšenica,L,Z), solata (L,G-pšenica,M,GS,J,R2,S,SO <sub>2</sub> ,SS), kruh (G-pšenica,SS)
SREDA	15. 5.	goveja juha z zakuho (G-pšenica,J,Z) ali ohrovtova juha (G-pšenica,L,Z), cordon blue (G-pšenica,J,L), pražen krompir, solata (L,G-pšenica,M,GS,J,R2,S,SO <sub>2</sub> ,SS), kruh (G-pšenica,SS)
ČETRTEK	16. 5.	goveji golaž (G-pšenica), kruhova rulada (G-pšenica,J,L,Z), biskvit s polivko (G-pšenica,J,L), kruh (G-pšenica,SS), sok
PETEK	17. 5.	česnova juha (G-pšenica,L), piščančja pleskavica na žaru, pommes frites, solata (L,G-pšenica,M,GS,J,R2,S,SO <sub>2</sub> ,SS), kruh (G-pšenica,SS)

Jedilnik sestavilo kuhinjsko osebje DD Lizike Jančar.

**RAVNATELJICA:**  
mag. Bojana Peruš Marušič



DAN	DATUM	KOSILO
PONEDELJEK	20. 5.	goveja juha z zakuho (G-pšenica,J,Z) ali prežganka (G-pšenica,J,Z), goveji stroganov (G-pšenica,Z,L), kroketi (G-pšenica,J,L), solata (L,G-pšenica,M,GS,J,R2,S,SO <sub>2</sub> ,SS), kruh (G-pšenica, SS)
TOREK	21. 5.	goveja juha z zakuho (G-pšenica,J,Z) ali gobova juha (G-pšenica,L,Z), ocvrt ribji file (G-pšenica,J,R1,Z), pečen krompir z zelenjavo, solata (L,G-pšenica,M,GS,J,R2,S,SO <sub>2</sub> ,SS), kruh (G-pšenica,SS)
SREDA	22. 5.	goveja juha z zakuho (G-pšenica,J,Z) ali cvetačna juha (G-pšenica,L,Z), puranji trakci v gobovi omaki (G-pšenica,L,Z), skutni štruklji (G-pšenica,J,L,SS), solata (L,G-pšenica,M,GS,J,R2,S,SO <sub>2</sub> ,SS), kruh (G-pšenica,SS)
ČETRTEK	23. 5.	goveja juha z zakuho (G-pšenica,J,Z) ali fižolova juha (G-pšenica,L,Z), čufti v paradižnikovi omaki (G-pšenica,Z,J), pire krompir (L), sladoled (L), kruh (G-pšenica,SS)
PETEK	24. 5.	zelenjavno mesna enolončnica (G-pšenica,J,Z,L), rulada (G-pšenica,J,L,O,S), kruh (G-pšenica,SS), sok

DAN	DATUM	KOSILO
PONEDELJEK	27. 5.	goveja juha z zakuho (G-pšenica,J,Z) ali grahova juha (G-pšenica,L,Z), chili con carne (G-pšenica,L,Z), krompirjevi svaljki (G-pšenica,L,J,SO <sub>2</sub> ,SS), solata (L,G-pšenica,M,GS,J,R2,S,SO <sub>2</sub> ,SS), kruh (G-pšenica,SS)
TOREK	28. 5.	goveja juha z zakuho (G-pšenica,J,Z) ali koruzna juha (G-pšenica,L,Z), pečen piščanec (G-pšenica,Z), mlinci (G-pšenica,J), solata (L,G-pšenica,M,GS,J,R2,S,SO <sub>2</sub> ,SS), kruh (G-pšenica, SS)
SREDA	29. 5.	goveja juha z zakuho (G-pšenica,J,Z) ali sadna juha (L), gradiščanski narastek (G-pšenica,J,L,Z), solata (L,G-pšenica,M,GS,J,R2,S,SO <sub>2</sub> ,SS), kruh (G-pšenica,SS)
ČETRTEK	30. 5.	goveja juha z zakuho (G-pšenica,J,Z) ali juha iz zelene (G-pšenica,L,Z), puranji dunajski zrezek (G-pšenica,J), pražen krompir, solata (L,G-pšenica,M,GS,J,R2,S,SO <sub>2</sub> ,SS), kruh (G-pšenica,SS)
PETEK	31. 5.	toskanska ribolita (G-pšenica,O), skutin zavitek (G-pšenica,J,L), kruh (G-pšenica,SS), sok

*Pridržujemo si pravico do spremembe jedilnika.*

## ALERGENI

ZAP. ŠT.	OZNAKA ALERGENOV	POPOLNO IME ALERGENOV
1.	A	ARAŠIDI (kikiriki) in PROIZVODI IZ ARAŠIDOV
2.	G	ŽITA, ki vsebujejo GLUTEN (pšenica, oves, rž, ječmen, pira, kamut) in PROIZVODI IZ NJIH
3.	GS	GORČIČNO SEME in NJEGOVI PROIZVODI
4.	J	JAJCA in PROIZVODI IZ NJIH
5.	L	MLEKO in MLEČNI PROIZVODI, ki vsebujejo LAKTOZO
6.	M	MEHKUŽCI in PROIZVODI IZ NJIH (lignji, hobotnica, školjke)
7.	O	LUPINASTO SADJE – OREŠČKI (mandlji, lešniki, orehi, indijski oreščki, ameriški orehi, brazilski oreščki, pistacija, makadamija, orehi Queensland) in PROIZVODI IZ NJIH
8.	R1	RIBE in PROIZVODI IZ NJIH
9.	R2	RAKI IN PROIZVODI IZ NJIH
10.	S	ZRNJE SOJE in PROIZVODI IZ NJIH
11.	SO 2	ŽVEPLOV DIOKSID in SULFIT v koncentraciji več kot 100 mg/kg ali 10 mg/L, izraženi so kot SO <sub>2</sub> – SUHO SADJE
12.	SS	SEZAMOVO SEME in PROIZVODI IZ NJEGA
13.	V	VOLČJI BOB in PROIZVODI IZ NJEGA
14.	Z	LISTNA ZELENA in PROIZVODI IZ NJE